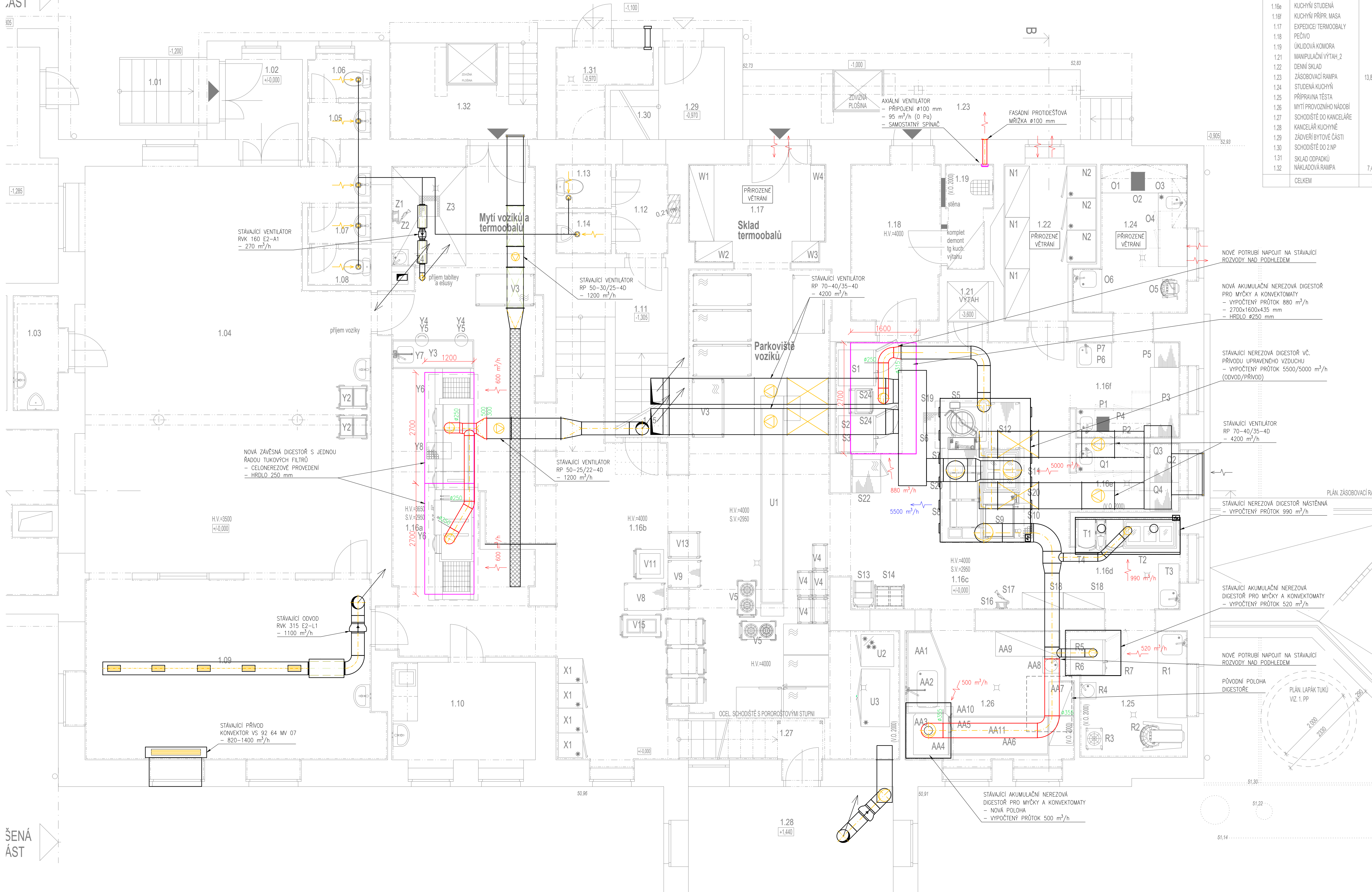


ŠENÁ  
ĀST



ŠENÁ  
ĀST

## LEGENDA NÁVRHU

označení	název	plocha (m2)	následná vrstva	stěny	strop
1.01	SCHODIŠTĚ VSTUP	4,18	keramická dlažba	fasáda	ne
1.02	ZADVĚŘÍ	3,66	keramická dlažba	stluk, malba	stluk, malba
1.03	UKLIDOVÁ KOMORA	3,08	keramická dlažba	ker obklad	stluk, malba
1.04	JÍDELNA	65,40	PVC	stluk, malba	stluk, malba
1.05	PŘEDSÍN WC MUŽI	1,40	keramická dlažba	ker obklad	podhled
1.06	WC MUŽI	1,47	keramická dlažba	ker obklad	podhled
1.07	PŘEDSÍN WC ŽENY	1,40	keramická dlažba	ker obklad	podhled
1.08	WC ŽENY	1,40	keramická dlažba	ker obklad	podhled
1.09	VÝDEJ JÍDEL	30,67	keramická dlažba	ker obklad	rastr podhled
1.10	DENNÍ MÍSTNOST	8,31	PVC	stluk, malba	rastr podhled
1.11	SCHODIŠTĚ Z 1. PP	6,19	keramická dlažba	stluk, malba	stluk, malba
1.12	PŘEDSÍN WC PERSONÁL	2,78	keramická dlažba	ker obklad	stluk, malba
1.13	WC PERSONÁL	1,46	keramická dlažba	ker obklad	stluk, malba
1.14	WC PERSONÁL	1,35	keramická dlažba	ker obklad	stluk, malba
1.15	TECHNICKÁ MÍSTNOST	2,50	keramická dlažba	stluk, malba	stluk, malba
1.16a	KUCHYŇ MYTÍ STOL. NÁDOB.	40,84	keramická dlažba	ker obklad	rastr podhled
1.16b	KUCHYŇ PUNĚNÍ TABLETU	72,77	keramická dlažba	ker obklad	rastr podhled
1.16c	KUCHYŇ VARI	35,96	keramická dlažba	ker obklad	rastr podhled
1.16d	KUCHYŇ DĚTÍ	5,93	keramická dlažba	ker obklad	rastr podhled
1.16e	KUCHYŇ STUDENÁ	4,41	keramická dlažba	ker obklad	rastr podhled
1.16f	KUCHYŇ PŘÍPR. MASA	6,20	keramická dlažba	ker obklad	rastr podhled
1.17	EXPEDICE TERMOOBALY	7,89	keramická dlažba	ker obklad	rastr podhled
1.18	PEČIVO	8,37	keramická dlažba	ker obklad	rastr podhled
1.19	UKLIDOVÁ KOMORA	2,61	keramická dlažba	ker obklad	stluk, malba
1.21	MANIPULAČNÍ VÝTAH 2	0,96	-	stluk, malba	stluk, malba
1.22	DENNÍ SKLAD	7,66	keramická dlažba	stluk, malba	rastr podhled
1.23	ZÁSROVACÍ RAMPA	13,89	keramická dlažba	fasáda	-
1.24	STUDENÁ KUCHYŇ	8,43	keramická dlažba	ker obklad	rastr podhled
1.25	PŘÍPRAVNA TĚSTA	8,50	keramická dlažba	ker obklad	rastr podhled
1.26	MYTÍ PŘÍROVNÝCH NÁDOB	12,58	keramická dlažba	ker obklad	rastr podhled
1.27	SCHODIŠTĚ DO KANCELÁŘE	3,33	keramická dlažba	ker obklad	rastr podhled
1.28	KANCELÁŘ KUCHYŇ	3,33	keramická dlažba	ker obklad	rastr podhled
1.29	ZADVĚŘÍ BYTOVÉ ČÁSTI	3,60	keramická dlažba	stluk, malba	stluk, malba
1.30	SCHODIŠTĚ DO ZNP	3,60	keramická dlažba	stluk, malba	stluk, malba
1.31	SKLAD ODPADKŮ	3,79	keramická dlažba	ker obklad	stluk, malba
1.32	NÁKLADOVÁ RAMPA	7,41	keramická dlažba	ker obklad	-
CELKEM		364,9			

## LEGENDA:

- STÁVAJÍCÍ ROZVOD VZT
- NOVÝ ROZVOD VZT – ODVOD ZNEČIŠTĚNÉHO VZDUCHU
- 880 m³/h
- VÝPOČTENÝ PRŮTOK VZDUCHU

## POZNÁMKY:

- PODKLADEM ZOBRAZENÍ STÁVAJÍCÍHO STAVU BYLA DOKUMENTACE SKUTEČNÉHO PROVEDENÍ Z ROKU 2007
- JE VYUŽIT STÁVAJÍCÍ SYSTÉM VZT. VYJMA DROBNÝCH DEMONTÁŽÍ A 3 ZÁSADNĚJŠÍCH ZMĚN:
  - 1/ VYMĚNA DIGESTOŘE NAD KONVEKTOMATY V M. 1.16c
  - 2/ PŘESUN DIGESTOŘE V M. 1.26
  - 3/ NÁVRH NOVÝCH DIGESTOŘŮ NAD MYČKOU V M. 1.16a
- PŘI REKONSTRUKCI BUDOVY VYVOŠTĚNA VEŠKERÁ STÁVAJÍCÍ POTRUBÍ VČ. ZAŘÍZENÍ A FILTRŮ.
- VÝPOČTENÉ PRŮTOKY VZDUCHU JSOU DLE ČSN EN 16282.
- PROSTUPY ROZVODŮ A INSTALACE POŽÁRNĚ DĚLÍCÍMI KONSTRUKCEMI MUSÍ BÝT UTĚŠENY POMOCÍ MANŽET, TĚMEL A JINÝCH VÝROBKŮ, JEJICHŽ POŽÁRNÍ ODOLNOST JE URČENA POŽÁRNÍ ODOLNOSTI PROSTUPOVÉ KONSTRUKCE – DLE PBR
- NA STAVBĚ JE NUTNÁ KORDINACE SE VŠEMI PROFESEMI !!

INDEX DATUM AUTOR ZMĚNA  
+/- 0,000 = 353,90 m n. m.

RAZÍTKO:	ZPRACOVATEL DOKUMENTACE:
	<b>H</b>
	Vychytavna 1596 438 01 Ladovce IČ 27286517, josef.holub@hproject.cz
ZODP. PROJEKTANT:	Ing. Josef Holub, ČKAIT 0013883 josef.holub@hproject.cz
KONTROLOVAL:	Ing. Josef Holub, ČKAIT 0013883 josef.holub@hproject.cz
VYPRACOVAL:	Ing. Jakub Dvořák jakub.dvorak@hproject.cz
KATASTRÁLNÍ ÚZEMÍ:	Dvůr Králové nad Labem [633968]
POZEMEK PARC. Č.	st. 1641, 3519/8
INVESTOR:	Královéhradecký kraj (Povolení č. 1245/2, 500 03 Hradec Králové)
NÁZEV DOKUMENTACE:	Modernizace stravovacího provozu, MN Dvůr Králové nad Labem - PD
NÁZEV VÝKRESU:	Vzduchotechnika - Podpora 1 NP
FORMÁT:	A20x700
DATUM:	02. 2024
PROV. STAVBY:	PROV. STAVBY
MĚŘÍTKO:	1:50
Č. VÝKRESU:	#VZT103
C. PARE:	